



Продажа

## Бюджетные квартиры в Мерсине, Турция

Мерсин, Төмюк

Tömük, Erdemli/Mersin, Türkiye

◆ € 77 000



## ПРОЕКТ MARSHALL

СОСТОИТ ИЗ 5 БЛОКОВ А, В, С, D И E.

ПЛОЩАДЬ ЗЕМЛИ 26000 М2

Общие характеристики

- Используется термостойкая пемза
- Умная лифтовая система
- Внутренний пожарный извещатель
- Полный генератор
- Система природного газа
- Большая ландшафтная территория

Внутренние особенности

- Подвесной потолок
- Кухонные шкафы
- Гардероб
- Шкафчики для ванной
- Гранитная кухонная столешница
- Стальная входная дверь
- Стеклопакеты для окон ПВХ
- Импортная краска на силиконовой основе
- Сантехника 1-го класса
- Душевая кабина 1-го класса
- Шпунтованный паркет 10 мм
- Стекланные балконные перила

Особенности социальной зоны

- Открытый плавательный бассейн
- Аквапарк
- Открытая парковка
- Фитнес зал
- Турецкая баня
- Кинотеатр
- Открытая детская площадка
- 10 барбекю и 10 камелий
- Офис консьержа

НАЧАЛО: 01.05.2022 ФИНИШ:30.06.2024





Название ЖК: **Marshal**  
Стадия строительства: **строится**  
Гражданство: **нет**

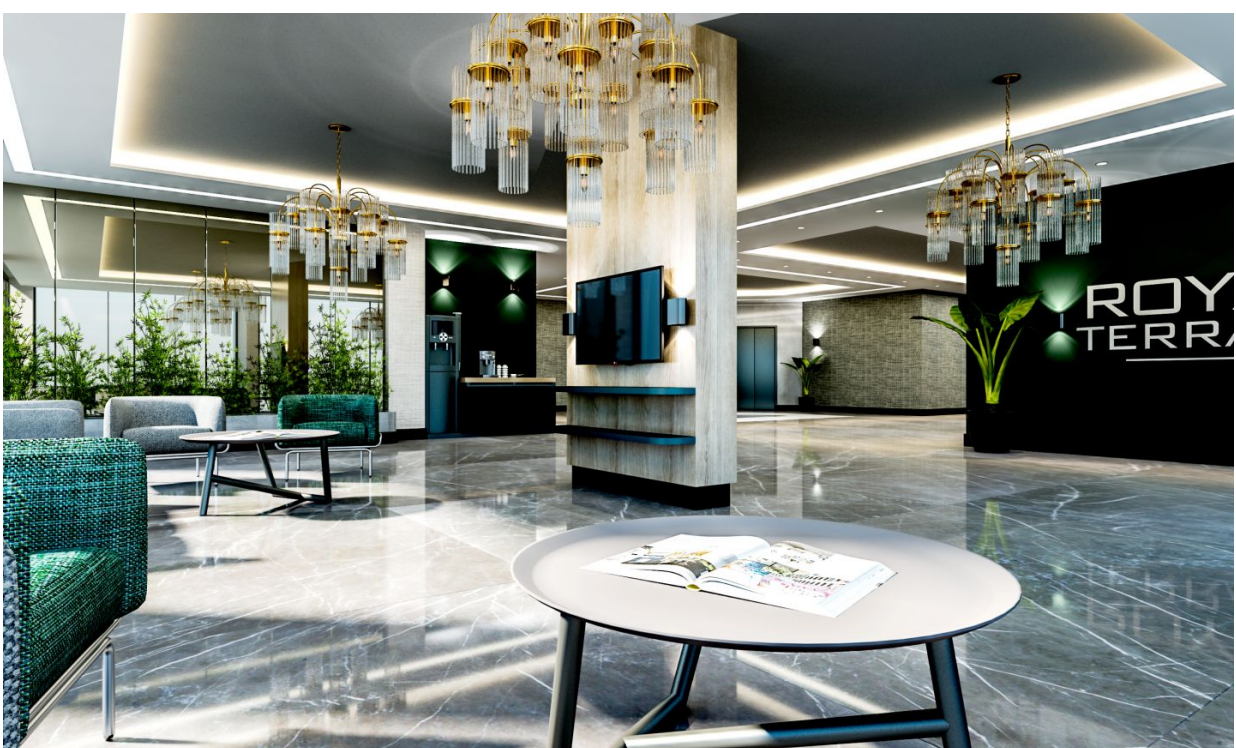
Комиссия агентства: **0.0 %**

Срок сдачи год: **2024 г.**

ВНЖ: **нет**

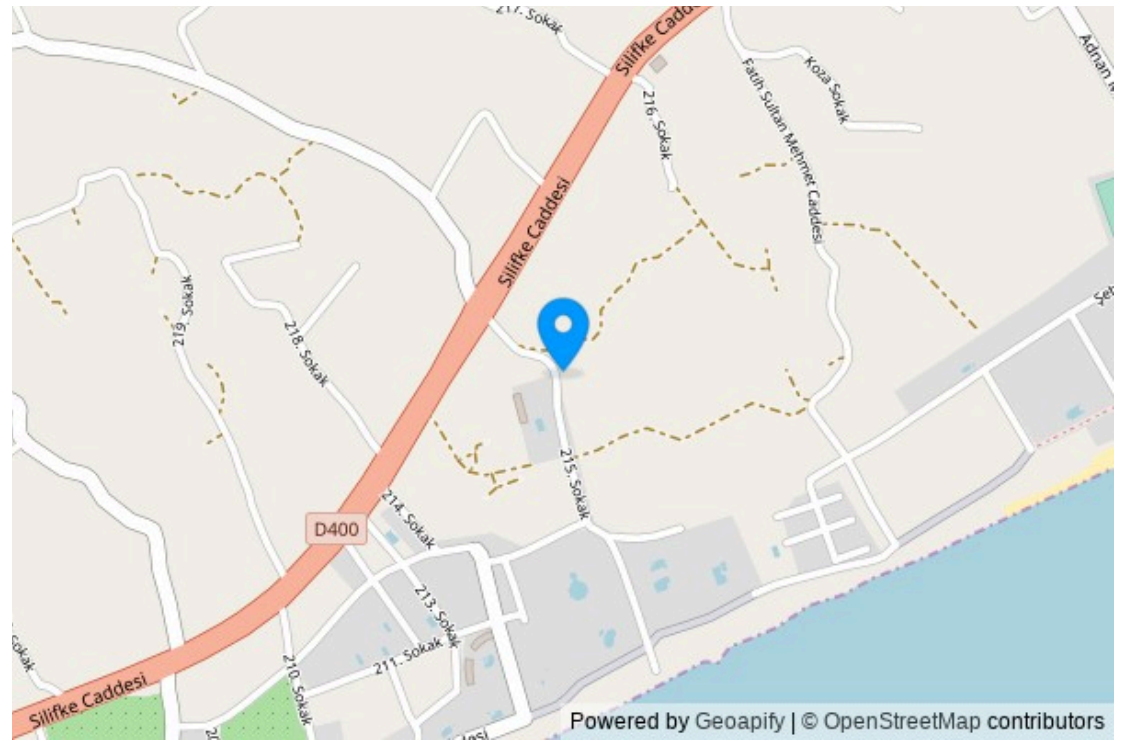
Инфраструктура ЖК: **Открытый бассейн, Детский бассейн, Аквапарк, Зона SPA, Игровой центр, Фитнес-зал, Спортивные площадки, Детские площадки, Зона барбекю**













## Планировки

MARSHALL



UBB  
architects

DAIRE TIPI:1+1

net:55.00 m<sup>2</sup>  
brüt.70.00 m<sup>2</sup>

## Квартира 1+1/70 м<sup>2</sup>

от € 77 000

Количество спален	1
Общая площадь	70 м <sup>2</sup>
Стоимость за м <sup>2</sup>	€ 1100
Тип санузла	Раздельный
Наличие балкона/лоджии	балкон
Кухня	Совмещенная кухня-гостиная

ПРОЕКТ MARSHALL

СОСТОИТ ИЗ 5 БЛОКОВ А, В, С, D И E.

ПЛОЩАДЬ ЗЕМЛИ 26000 М2

Общие характеристики

- Используется термостойкая пемза
  - Умная лифтовая система
  - Внутренний пожарный извещатель
  - Полный генератор
  - Система природного газа
  - Большая ландшафтная территория
- Внутренние особенности

- Подвесной потолок
  - Кухонные шкафы
  - Гардероб
  - Шкафчики для ванной
  - Гранитная кухонная столешница
  - Стальная входная дверь
  - Стеклопакеты для окон ПВХ
  - Импортная краска на силиконовой основе
  - Сантехника 1-го класса
  - Душевая кабина 1-го класса
  - Шпунтованный паркет 10 мм
  - Стекланые балконные перила
- Особенности социальной зоны

- Открытый плавательный бассейн
- Аквапарк
- Открытая парковка
- Фитнес зал
- Турецкая баня
- Кинотеатр
- Открытая детская площадка
- 10 барбекю и 10 камелий
- Офис консьержа

НАЧАЛО: 01.05.2022 ФИНИШ:30.06.2024

ЦЕНЫ - от 76.000 Евро

## Планировки

MARSHALL



UBB  
architects

DAIRE TIPI:2+1

net 88.00 m<sup>2</sup>  
brüt. 110.00 m<sup>2</sup>

## Квартира 2+1/110 м<sup>2</sup>

от € 138 000

Количество спален	2
Общая площадь	110 м <sup>2</sup>
Стоимость за м <sup>2</sup>	€ 1 255
Тип санузла	Раздельный
Наличие балкона/лоджии	балкон
Кухня	Совмещенная кухня-гостиная

ПРОЕКТ MARSHALL

СОСТОИТ ИЗ 5 БЛОКОВ А, В, С, D И E.

ПЛОЩАДЬ ЗЕМЛИ 26000 М2

Общие характеристики

- Используется термостойкая пемза
- Умная лифтовая система
- Внутренний пожарный извещатель
- Полный генератор
- Система природного газа
- Большая ландшафтная территория

Внутренние особенности

- Подвесной потолок
- Кухонные шкафы
- Гардероб
- Шкафчики для ванной
- Гранитная кухонная столешница
- Стальная входная дверь
- Стеклопакеты для окон ПВХ
- Импортная краска на силиконовой основе
- Сантехника 1-го класса
- Душевая кабина 1-го класса
- Шпунтованный паркет 10 мм
- Стекланные балконные перила

Особенности социальной зоны

- Открытый плавательный бассейн
- Аквапарк
- Открытая парковка
- Фитнес зал
- Турецкая баня
- Кинотеатр
- Открытая детская площадка
- 10 барбекю и 10 камелий
- Офис консьержа

НАЧАЛО: 01.05.2022 ФИНИШ:30.06.2024

ЦЕНЫ - от 76.000 Евро